

STRUCTURA

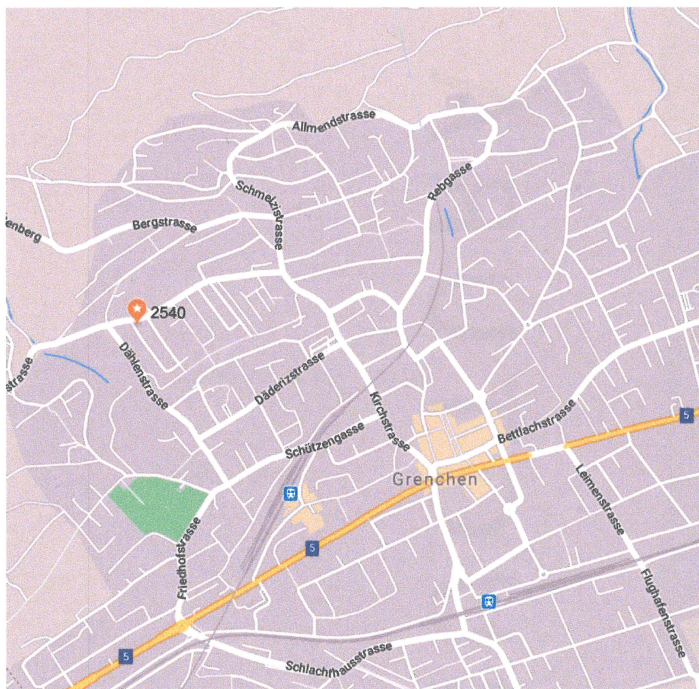
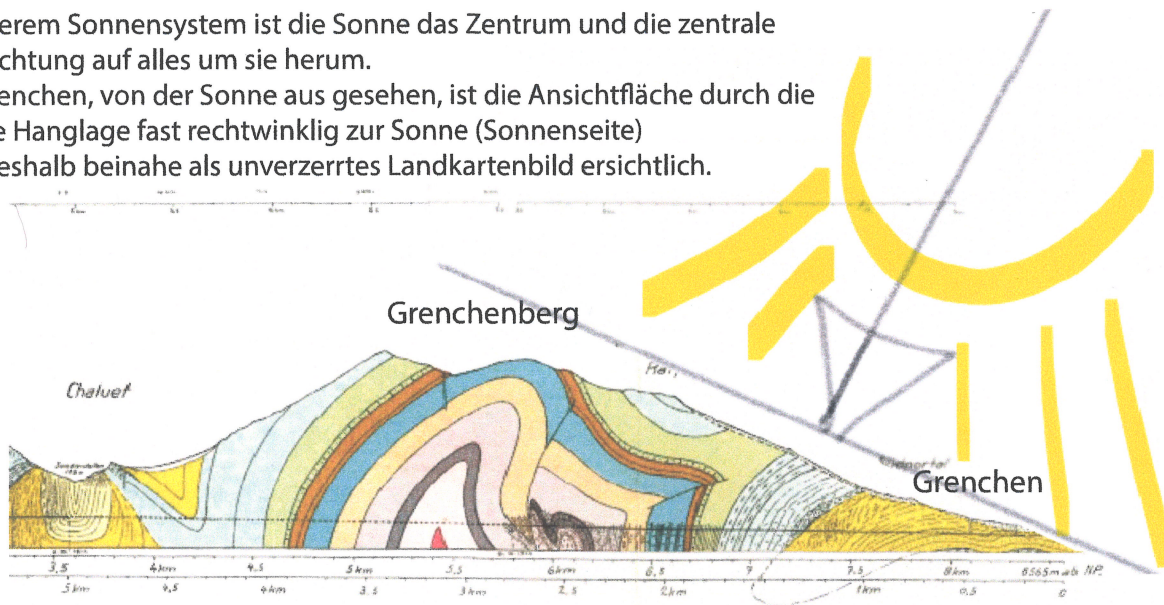
Das Multiple

Jurasonnenseite--- Die Sicht der Sonne auf Grenchen

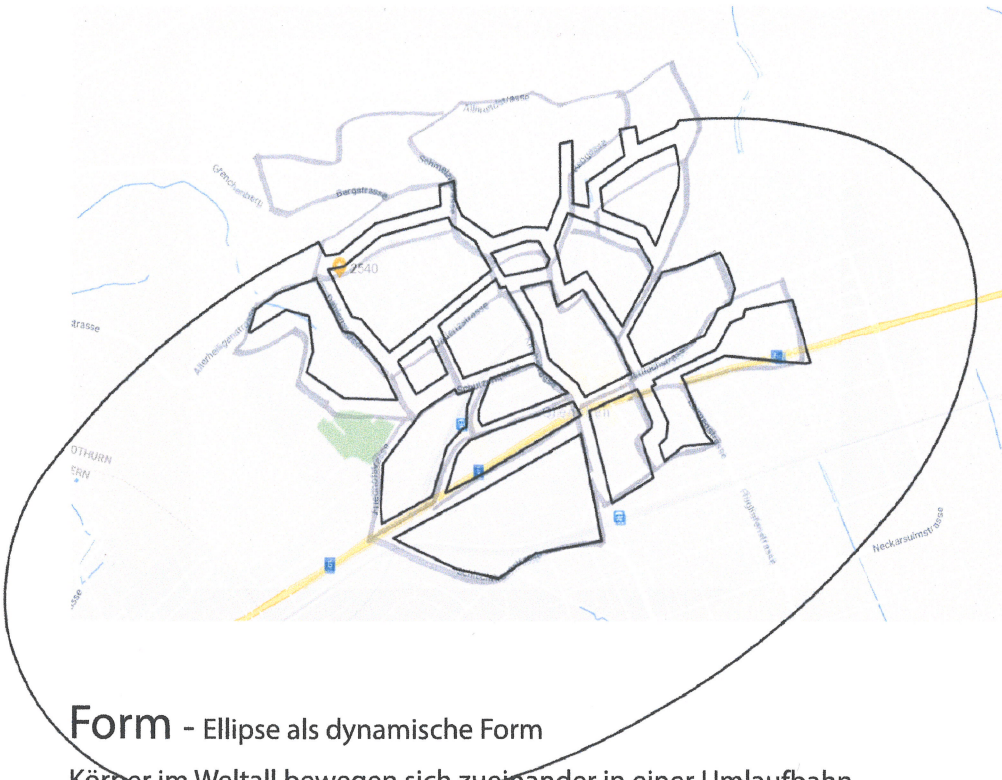
Gestaltungselement—Stadtplan als sichtbare Struktur Grenchens

In unserem Sonnensystem ist die Sonne das Zentrum und die zentrale Blickrichtung auf alles um sie herum.

Bei Grenchen, von der Sonne aus gesehen, ist die Ansichtfläche durch die leichte Hanglage fast rechtwinklig zur Sonne (Sonnenseite) und deshalb beinahe als unverzerrtes Landkartenbild ersichtlich.



Dieses Städtebild ist eine gewachsene Struktur. Häuser, Verkehrsströme, Erholungsflächen und die Kultur der Bewohner Grenchens, ergeben dieses Bild welches über hunderte von Jahren gewachsen ist. Diese lineare Struktur wird auf der Landkarte sichtbar.



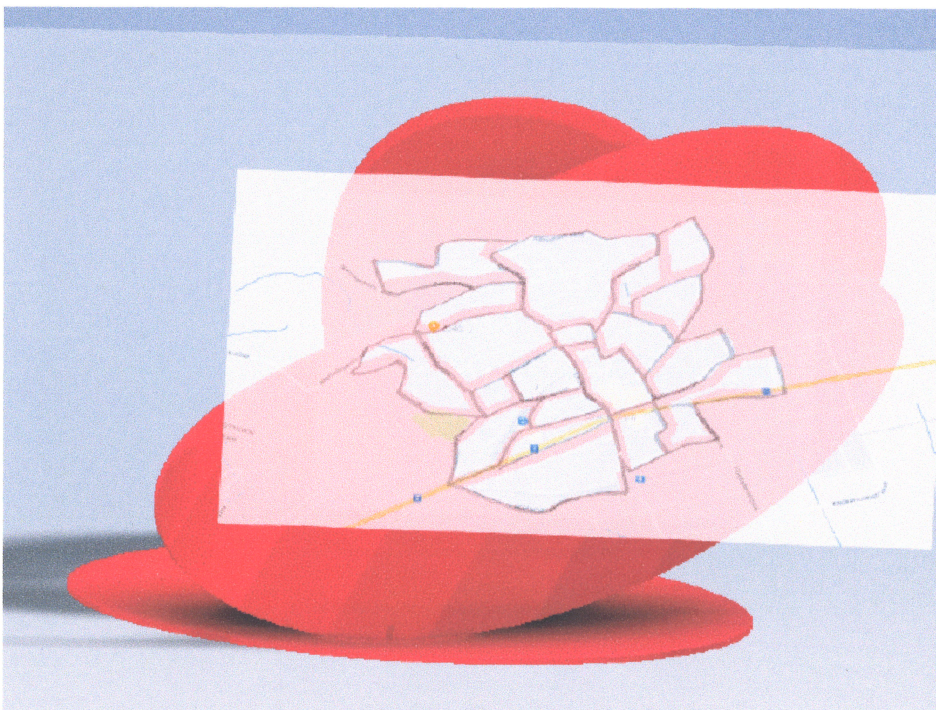
Form - Ellipse als dynamische Form

Körper im Weltall bewegen sich zueinander in einer Umlaufbahn.
 Diese Umlaufbahn hat durch das Gravitationsgesetz die Form einer Ellipse.
 Die Umlaufbahn der Erde im Sonnensystem, ist der Weg den die Erde bei ihrem jährlichen Umlauf um die Sonne beschreibt. Auch diese ist eine Ellipse, welche zwar nur sehr wenig von einer Kreisbahn abweicht.
 Die Ellipse als dynamische und bewegte Form aus dem Kreis.

Aussage – verschiedene aber vereinheitlichte Strukturen

Grenchen hat ein vielschichtiges Gefüge. Natur, Landwirtschaft, verschiedene Kulturen, Industrie, Gewerbe und Schulen wirken mit differenzierten Interessen auf die Stadt ein. Die Skulptur zeigt dies mit drei verschiedenen gezeichneten und gebogenen Flächen.

Aus einer gewissen Distanz, mit einem gestreckten Arm (je nach Armlänge) sehen Sie in der Ansicht der Skulptur, drei Schichten als Grenchens Strukturen, vereinheitlicht.



Beschrieb

Titel: Structura
 Material: Inox, pulverbeschichtet
 Masse: 17 x 17 x 25 cm

Schnottwil 29.5.2019

Marc Reist

Marc Reist
alte Bernstrasse 17
3253 Schnottwil
032 351 40 59
reist@marcreist.ch